



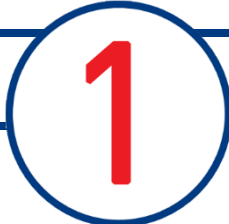
## Brugermanual



# Indhold

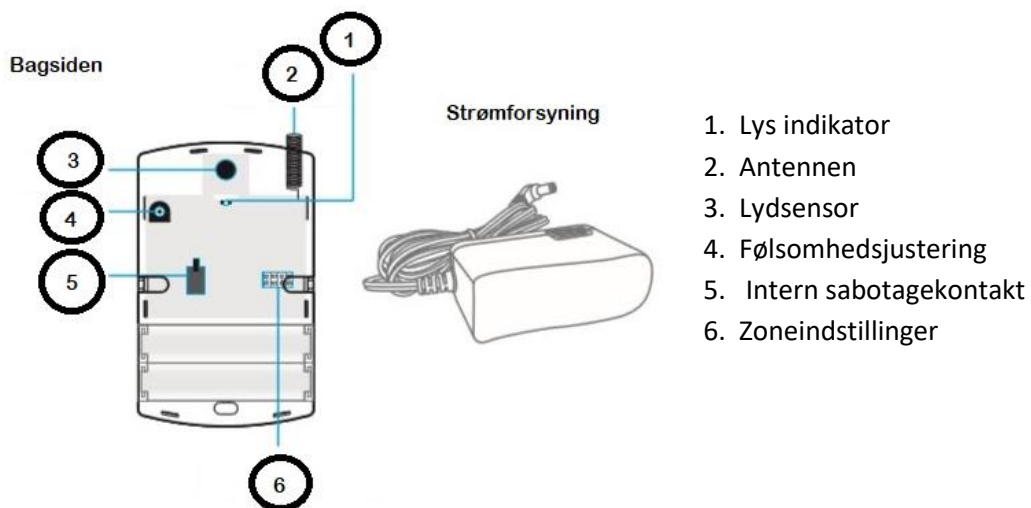
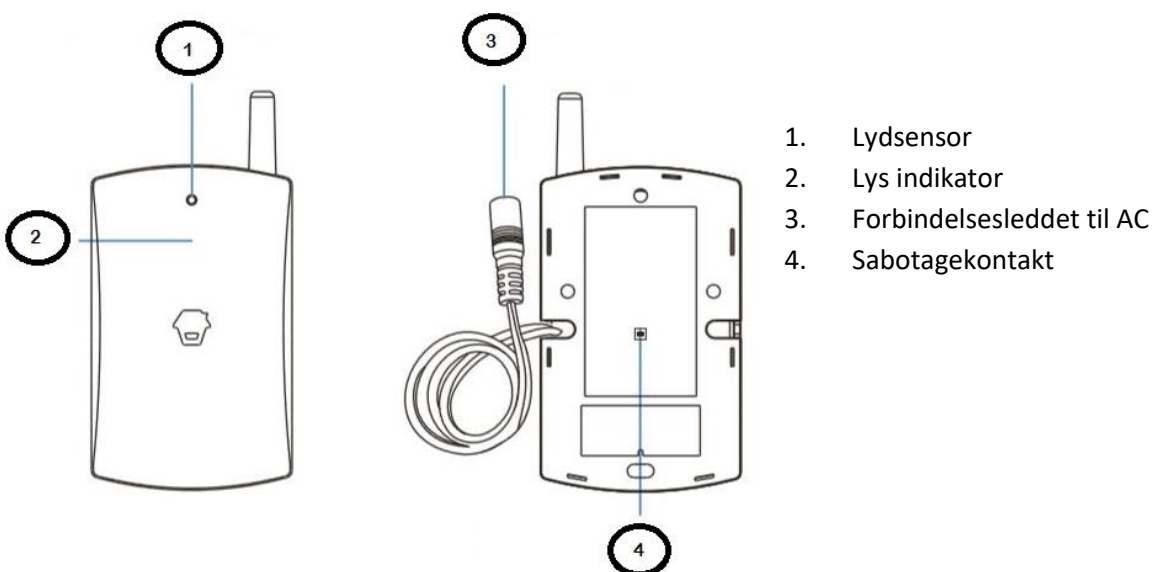
<b>Introduktion</b>	<b>3</b>
1.1 Funktion	3
<b>2 Kom godt i gang</b>	<b>4</b>
2.1 Test	4
2.2 Registrering til Smart Hub	5
2.3 Installation og specifikation	

# Introduktion



## 1.1 Funktion

Vibrationssensor er en enhed, der reagerer på brudt glas og alarmér. Sensoren indsamler miljølyde med mikrofon og har en høj nøjagtighed, der analyserer signalet efter mikroprocessor af det modtagende lydsignal, således at sensoren effektivt kan undgå falske alarmer. Sensoren er egnet til store vinduespartier.



## Kom godt i gang

### 2.1 Test

Tilslut strømforsyningen til vibrationssensoren og sæt derefter strømforsyning i stikkontakten. Detektoren går i normal indstillingstilstand, når lysindikatoren blinker en gang. Afprøv ved at slå på en flaske i nærheden af detektoren (fx slå på en glasflaske med en metalske). Vibrationssensor modtager højfrekvenssignalet. I mellemtiden blinker lysindikatoren en gang, hvilket betyder, at vibrationssensor fungerer korrekt.

### 2.2 Registrering til Smart Hub (hovedpanelet)

Før at vibrationssensor kan udløse alarmen, skal den registreres til Smart Hub. Følg nedstående vejledning:

1. Kontrollér at hovedpanelet er i kodningstilstand
2. Tryk én gang på vibrationssensorens sabotagekontakt
3. Hovedpanelet modtager et trådløst signal fra sensoren og bipper én gang
4. Vibrationssensor er hermed forbundet

Aktivér alarmsystemet og udløs igen vibrationssensorens sabotagekontakt. Den indbygget sirene i hovedpanelet giver en lyd for at indikere, at den er blevet tilkoblet korrekt.

### 2.3 Installation

Installér vibrationssensorer på væggene, store vinduespartier eller på et beskyttet glas. Undgå at montere den i nærheden til støjende genstande (f.eks. klokker, ventilatorer, kompressorer og vaskemaskiner). Sørg for, at mikrofonen på sensoren har et direkte og uhindret billede af det beskyttede glas.

### Specifikation

Sendedistance	80 m uden forhindringer (10-15 m med)
Sendefrekvens	433 MHz
Arbejdsspænding	DC 12V 500 mA
Dimensioner	L: 5,4 x B: 1,5 x H: 10,6 cm