



**SMART Vandsensor**

---

## Brugermanual



---

# Indholdsfortegnelse

---

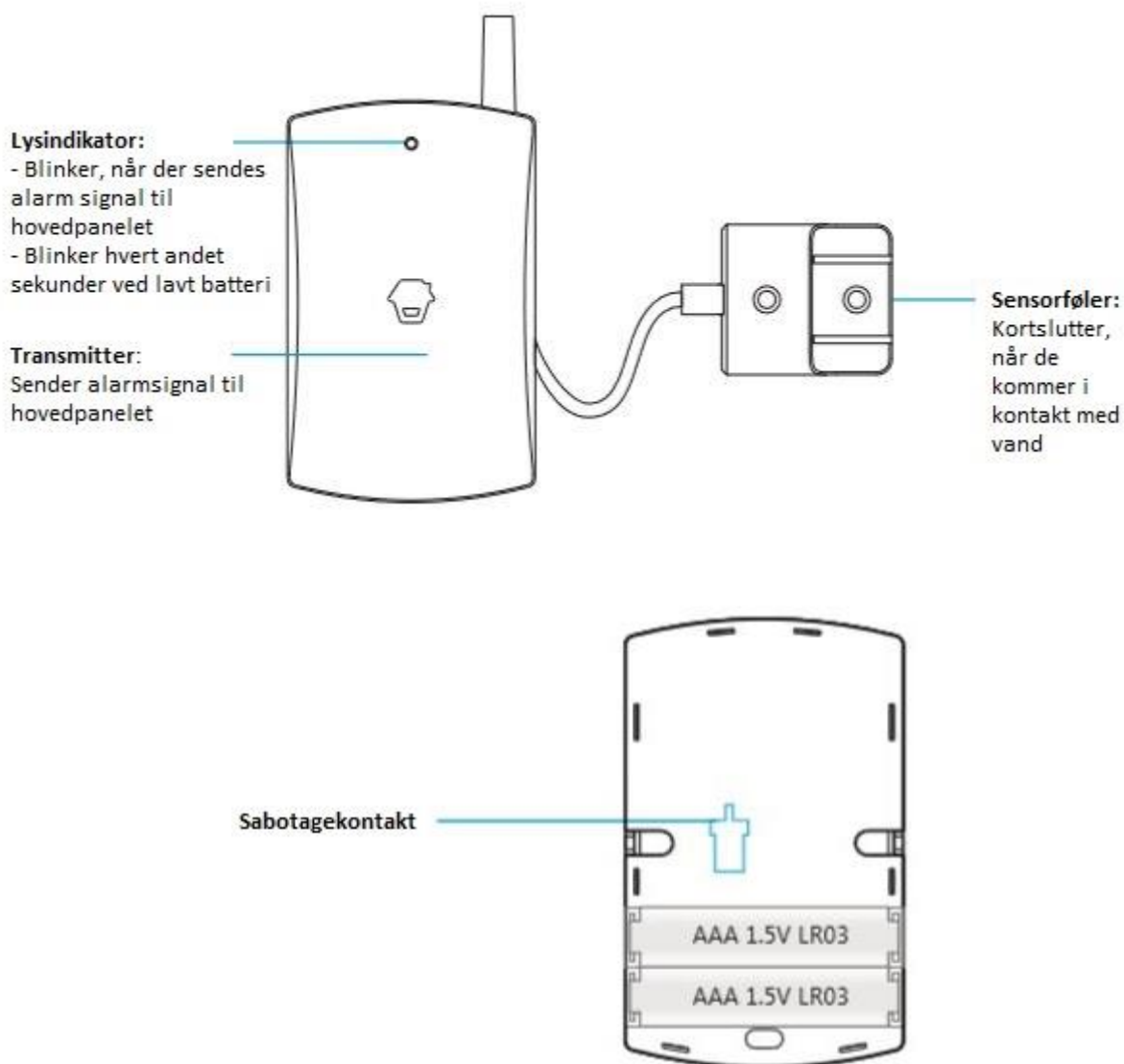
<b>Introduktion</b>	<b>3</b>
1.1 Funktion	3
<b>2 Registrering</b>	<b>4</b>
2.1 Registrering af vandsensoren	4
2.2 Installation	4
2.3 Skifte batterier	4

# Introduktion

## 1.1 Funktion

Trådløs vandsensor udløser alarm så snart, sensorføleren kommer i berøring med vand eller anden væske, vil sensoren afsende et trådløst signal til Smart Hub (hovedpanelet), som så sender en besked omkring hændelsen, til dig og de personer, du har valgt.

Den er ideel til at placere i kældre, brønde og andre steder, hvor der er brug for at overvåge vandstand/oversvømmelse.



## Registrer Vandsensoren

### 2.1 Registrering

Det er nødvendigt at kode vandsensoren til hovedpanelet før, den kan udløse alarmer ved for høj vandstand/oversvømmelse etc. Dette sker ved at sætte Smart Hub (hovedpanelet) i kodningstilstand og derefter sende et signal fra vandsensoren til hovedpanelet ved at udløse den.

Følg nedstående vejledning:

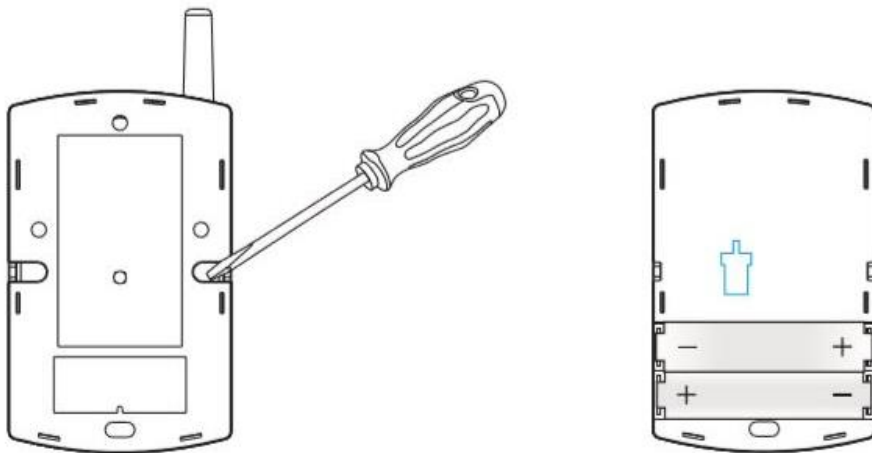
1. Tryk én gang på [Kodeknappen] bag på Smart Hub for at sætte hovedpanelet i kodningstilstand. Smart Hub bipper en enkelt gang for at indikere, at hovedpanelet er nu klar til at kode vandsensoren.
2. Kod vandsensoren ved at berøre sensorføleren med vand
3. Smart Hub bipper en enkelt gang for at bekræfte kodningen.

### 2.2 Installation

1. Fjern båndet og sensoren bliver aktiveret.
2. Brug skruen til at fastgøre sensorføleren horisontalt på detektionsstedet.
3. Brug dobbeltsidet tape til at fastgøre transmitteren på det sted, hvor væsken normalt ikke er i stand til at nå, og hold antennen opad.

### 2.3 Skifte batterier

Åbn bag pladen med skruetrækker, og udskift batterierne med nye i henhold til de positive og negative mærker.



## Specifikation

Strømforsyning	3V 2 stk. AAA 1,5 V LRO3
Sendedistance	80 meter uden forhindringer (10-15 meter med)
Sendefrekvens	433MHx
Arbejdstemperatur	0 °C ~ +55 °C
Dimensioner	
Transmitter:	5,4 x 1,4 x 10,7 cm
Sensorføler:	3,5 x 3 x 1,5 cm